

Ролики поворотные для напольных шкафов и стоек

Ролики поворотные устанавливаются в телекоммуникационные шкафы и стойки для придания им мобильности. Обеспечивают удобство транспортировки и перемещения шкафов и стоек до места установки. Ролики поворотные состоят из колеса, подшипника скольжения и поворотного кронштейна. Подшипник, на

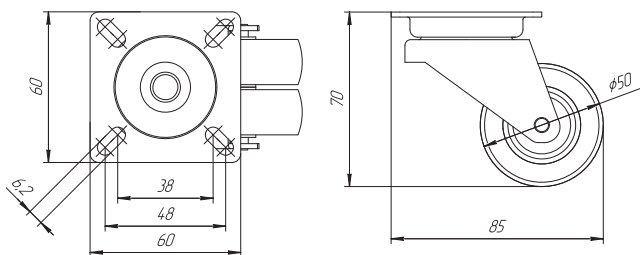
который устанавливается колесо — подшипник скольжения. Поворот колеса обеспечивает шариковый подшипник. Допустимая распределенная нагрузка — 75 кг на каждый ролик. Ролики поворотные можно устанавливать в напольные шкафы и стойки в соответствии с таблицей совместимости аксессуаров.

Базовая комплектация

Ролики поворотные — 4 шт.
Крепеж — 1 комплект

Технические характеристики

Кронштейн	Листовая сталь 3 мм
Колесо	Полиамид, диаметр 50 мм
Допустимая распределенная нагрузка на каждый ролик	75 кг



TLK-CB4

Ролики поворотные для напольных шкафов, стоек TRD, уп-ка 4шт

Таблица совместимости роликов поворотных для напольных шкафов

Артикул	TFR				TFL				TFE		
	600x400	600x600	600x800	800x800	600x600	600x800	800x800	600x1000	800x1000	600x1000	800x1000
TLK-CB4											

Таблица совместимости роликов поворотных для стоек

Артикул	TRS	TRD	
	530x380	570x800	570x1000
TLK-CB4			

Таблица заказа роликов поворотных для напольных шкафов и стоек

Артикул	Высота, мм	Объем в упаковке, м ³	Масса, кг
TLK-CB4	71	0,003	1,06